

- 優れた耐水性と耐久性を実現したラミネート不要のレーザープリンタ専用耐水紙です。
- 高白色・高光沢で、画像を美しく再現します。トナー定着、耐静電性に優れ安定したプリントを実現します。
- マイクロマシンで型抜き加工。プリント後、手で簡単に切り離せます。

坪量:230g/m² 紙厚:0.21mm

レーザープリンタ・レーザー複合機 専用

■ご使用方法

- ①表面が印刷面になるようにセットしてください。マシン目のハッキリしている方が表面です。
- ②必ず用紙設定を「厚紙」にしてください。「厚紙」に設定できない機種ではお使いいただけません。また、「厚紙2」や「特厚紙」など、複数の厚紙設定がある場合には、より厚手の用紙に設定してください。
トナーが定着しにくい場合で、厚紙設定が複数ある機種では、それぞれの用紙設定をお試しください。
機種によっては、用紙設定を「厚紙2うら面」などの裏面設定や「OHPフィルム」にすることで、良好な印字結果を得られる場合もあります。
プリンタの機種により、用紙設定の表現が異なります。ご使用になる機器の取扱説明書をよくお読みください。
- ③プリンタにセットする前に、用紙をよくさばいてください。用紙同士が貼りついている場合があり、そのままプリントすると紙詰まりなどの原因となります。
- ④必ず「手差しトレイ」から給紙してください。
- ⑤複数枚の用紙をセットして正常に紙送りされない場合は、1枚ずつセットしてください。
- ⑥連続して複数枚を印刷する場合は、排紙部から小まめに用紙を取り除き、1枚ずつはがして、熱を逃がしてください。印刷した用紙をそのまま重ねておきますと、熱と用紙の重みにより画像が転写する場合があります。
- ⑦印刷後、切り取り線から周囲を取り除きます。折り線を折って、組み立ててください。

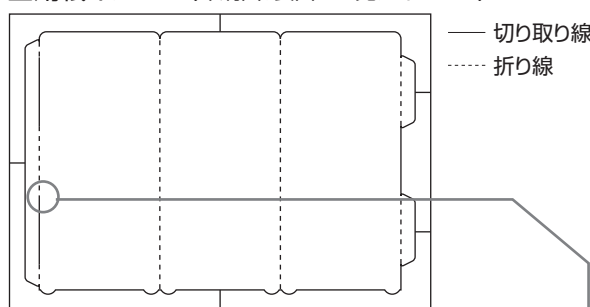
■使用上のご注意

- ①この用紙は、レーザープリンタ/レーザー複合機専用紙です。インクジェットプリンタなど、その他のプリンタではお使いいただけません。
- ②用紙をセットする際に、印刷面に汚れや指紋をつけないようにご注意ください。また、用紙を折り曲げたり、傷つけたりしないようにご注意ください。
- ③一部でも切り離れた用紙は印刷しないでください。
- ④用紙がカールしている場合は、必ずカールを直してからセットしてください。
- ⑤「印刷品質」や「印刷モード」などを調節することで、より高画質に印刷できます。詳しくは、ご使用になる機器の取扱説明書をご参照ください。
- ⑥プリンタの機種や印刷設定、環境により、以下のような問題が発生する場合があります。あらかじめご了承ください。
 - ・印刷濃度や色調などの印刷品質が一定しない場合があります。
 - ・トナーが定着しにくい場合があります。
 - ・マシン目の上部の色合いが異なる場合があります。
 - ・給紙ミスや紙詰まりが発生する場合があります。
 - ・印刷した用紙がカールする場合があります。
 - ・印刷した用紙が静電気で貼りつく場合があります。
 - ・時間の経過により、変色や退色が生じる場合があります。
- ⑦印刷した画像部分を擦ったり、粘着ラベルが貼りつくくと、トナーが剥がれる場合があります。
- ⑧印刷後にお使いになる環境により、耐水性などに十分な性能を得られない場合があります。
- ⑨用紙の端で指などを切らないように十分ご注意ください。

■保管上のご注意

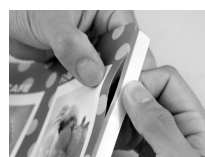
- ①開封後はなるべく早めにお使いください。
 - ②未使用の用紙は必ず梱包箱に入れ、水平な状態に保ち、高温多湿および直射日光を避けて保管してください。
- 品質には万全を期しておりますが、製造上の原因による品質不良がありました場合には同種同数の新しい用紙とお取り替えいたします。それ以外の責はご容赦ください。
 - 仕様および外観は、改良のため、予告なしに変更することがあります。
 - 「ラミフリー」は、株式会社中川製作所の登録商標です。

■用紙イメージ(印刷面、表面から見たイメージ)



印刷後、切り取り線に沿って、余分な部分を取り除きます。

複数枚を重ねて、切り取ることも可能です。



切り取り線全てを切り離します。

写真の部分には、切り取り線と折り線が交互に入っています。切り取った部分には、左側の爪を入れます。



折り線に沿って折り曲げ、形を整えます。



組み立て、形を整えて、完成です。

P.I.Y.通信 Print It Yourself

型抜き図面に合わせ、塗り足しを加えたデータを作成しても、プリントすると、位置がずれることがあります。解決には、プリント位置の調整機能が大変便利です。以下をご参考になしてください。

- プリント位置の調整方法「カラー複合機 編」
<http://www.nakagawa-mfg.co.jp/info/1563/>
- プリント位置の調整方法「レーザープリンタ 編」
<http://www.nakagawa-mfg.co.jp/info/406/>

製品に関するお問合せは

株式会社 中川製作所
NAKAGAWA MFG. CO., LTD.

〒335-0005 埼玉県蕨市錦町2-5-21
TEL: 048-444-8211 FAX: 048-443-6652
URL: <http://www.nakagawa-mfg.co.jp>
E-mail: info@nakagawa-mfg.co.jp

MADE IN JAPAN

UPLF02